

Увага, пам'ять, мислення та мовлення ,
Мотивації та емоції.
Усвідомлені та неусвідомлені психічні процеси

Частина 2

Мотивації та емоції



Розуміння емоцій

Давіц у 1970 році знайшов 556 слів і фраз, які пов'язані з емоціями.

Універсальними емоційними проявами є:
Щастя, Гнів, Печаль, Огида, Страх і Здивування



Що таке емоції?

§ ‘Емоція — це минутий, валентний досвід, який відчувається з певною інтенсивністю як те, що відбувається з самим собою, частково породжений когнітивною оцінкою ситуацій і супроводжується як засвоєними, так і вродженими фізичними реакціями..’

Складові

- § 1. Суб'єктивне переживання емоції
- § 2. Внутрішня реакція організму
- § 3. Уявлення про емоції та ситуації
- § 4. Вираз обличчя
- § 5. Глобальна реакція
- § 6. Схильність до дії

4 Теоретичні традиції дослідження емоцій :

- § «Дарвінізм» - (Дарвін, 1972) Емоції мають адаптивні функції - універсальні
- § «Джеймсіан» - (Джеймс, 1884) Емоції = тілесні реакції
- § «Когнітивний» (Арнольд, 1960) Емоції базуються на оцінках
- § «Соціальний конструктивіст» - (Аверіл, 1980) Емоції є соціальними конструкціями і служать соціальним цілям

Головний мозок і емоції

- § Мигдалеподібне тіло
- § Орбітофронтальна кора
- § Дослідження тварин

Дарвінівська традиція

ЕМОЦІЯ ПРИРОДЖЕНА



- Емоційне вираження є АДАПТИВНИМ
 - готовність протистояти викликам
 - повідомляє про наміри іншим

Докази:

- Універсальна міміка
- Немовлята
- Базові емоції (наприклад, «Велика сімка» Екмана)

Традиція Джеймсіана

ТІЛЕСНІ РЕАКЦІЇ = ЕМОЦІЇ

‘Боїмося, тому що біжимо’



§ Переживання емоцій через периферичні реакції. Свідомий аспект виникає пізніше, коли мозок спостерігає відповідь

§ Відмінні моделі збудження для кожної емоції



Докази на підтримку Джеймса

- § Патерн вегетативних змін ДІЙСНО змінюється в залежності від різних емоційних станів
- § Люди, які знову переживають емоційні переживання, демонструють різні моделі вегетативної активності
- § Хохман (1966) травми спинного мозку знижують периферичні реакції - менш інтенсивні емоції

Гіпотеза зворотного зв'язку обличчям

- § Емоційне переживання частково визначається зворотним зв'язком міміки
- § Повинна бути можливість маніпулювати почуттями людини, маніпулюючи її обличчям
- § Рухи обличчя забезпечують достатню периферійну інформацію для підживлення емоцій

Теорія Гарматного Барда

- Дві критики теорії Джеймса-Ланге
 - Фізіологічні механізми надто повільні
 - Недостатньо конкретно
 - Замість цього - пряме переживання емоцій ЦНС, із зворотним зв'язком або без нього:
вказано таламус

Останніші:

Залучення різних відділів ЦНС

Сильні емоції **МОЖУТЬ** обходити кору головного мозку (від таламуса до мигдалини)

Фізіологія емоцій

§ Автономне нервова система

§ Будь-яка гілка може бути активована під час емоції

- ┆ Симпатична гілка збуджує контрольовані нею органи - збільшує частоту серцевих скорочень при гніві/страху
- ┆ Парасимпатична гілка гальмує органи - викликає течуть сльози під час горя

Емоції – механізми головного мозку

Дослідження на тваринах і пацієнтах із пошкодженням головного мозку свідчать про наявність:

3 основні особливості контролю емоцій мозком:

Півкуля головного мозку

Лімбічна система (мигдалеподібне тіло)

Петля Папеза (анатомічна схема, що починається й закінчується у формуванні гіпокампу, яку він запропонував підпорядкувати емоційному досвіду (Papez, 1937)).

Теорія Шахтера-Зінгера

ЗБУДЖЕННЯ + ПІЗНАННЯ = ЕМОЦІЯ

§ Парадигма неправильного віднесення

§ Дослідження передачі збудження

§ Висновок: Когнітивні фактори важливі для формування емоцій



Когнітивна перспектива

ЕМОЦІЇ БУДУЮТЬ НА ОЦІНКАХ

- § Емоції – це реакція на значення подій, пов'язана з цілями та мотивацією
- § Різні емоції пов'язані з різними моделями оцінювання
- § Змінити спосіб оцінки події та змінити емоції, напр.: Лазар

Висновки

§ ‘Периферичні вегетативні реакції (включаючи реакцію обличчя) і когнітивна інтерпретація цих реакцій відіграють певну роль у переживанні емоцій. Крім того, існує певний прямий досвід ЦНС, який не залежить від фізіологічних реакцій.’

Соціальний конструктивізм

ЕМОЦІЇ ЦЕ КУЛЬТУРНИЙ ПРОДУКТ

- § Культурні відмінності у розпізнаванні емоцій/емоційних словах/тоні голосу
- § Культура емоцій (наприклад, плем'я іфалук/студенти-медики)
- § Категоризація емоцій
- § відрізняється в різних культурах
- § Соціальні посилення



Особистість може впливати на настрій або внутрішній емоційний стан

- § Легка травма голови може викликати емоційні зміни
- § Хеллер (1990) -
- § >60% людей з ураженням лівої лобової частки відповідали критеріям DSM III для депресії.
- § Пошкодження лівої лобової області, пов'язане з великою або малою депресією, як виявлено у 60% постраждалих від інсульту.
- § Імовірність депресії набагато вище у лівих, ніж у правих - применшує аргумент

Ейфорія

- § Пошкодження правої півкулі може призвести до ейфорії та відсутності занепокоєння щодо фізичних і психологічних наслідків пошкодження. може також виявляти неадекватні афекти, розплакатися без причини, як такий щасливий, коли розповідають про сумну подію, наприклад смерть.
- § Реабілітація емоційного функціонування особливо важлива - довгострокове дослідження показує, що люди, які отримали травму голови, найбільше страждають від емоційних та особистісних розладів (Lezak, 1987).

Захворювання

- **Хвороба Гентінгтона** зазвичай проявляється змінами в емоційному функціонуванні (Lieberman 1979). 50% мають великі депресивні епізоди.
- Поведінка нагадує неадекватну поведінку осіб з пошкодженням лобової частки (Cummins & Benson, 1988).

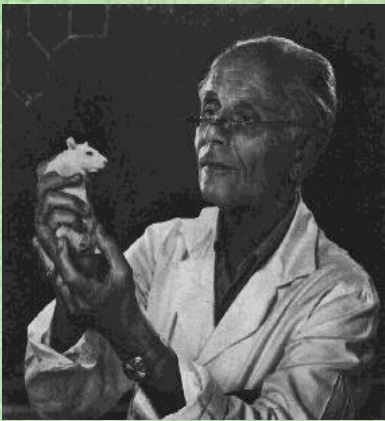
Неадекватна сексуальна поведінка

- **Сміхотерапія**

ЕМОЦІЇ І ЗДОРОВ'Я



ДИВЛЯЧИСЬ НА ПРИКЛАДНЕ
ЗНАЧЕННЯ



Емоції, стрес і здоров'я

Ганс Сельє

- § Психологічні фактори впливають на фізичне здоров'я через реакцію на стрес
- § У короткостроковій перспективі реакція на стрес є адаптивною – допомагає нам впоратися
- § Довгострокові – зміни можуть бути дезадаптивними та призвести до погіршення здоров'я

Стрес та інфекції



- § Емоційні події можуть викликати стрес
- § Нервова та гормональна активність, пов'язана зі стресом, може впливати на імунну функцію

Стрес та інфекції - докази

§ Лабораторні тварини, яких утримували в стресових умовах (наприклад: перенаселеність, гучний шум тощо), демонструють пригнічену імунну функцію

Подібний вплив на людину має стрес

- ❑ Глейзер та інші (1987) Під час випускних іспитів у студентів більше респіраторних інфекцій
- ❑ Parkes & Brown (1972) Втрата



Стрес і позитивні емоції

- § Позитивні емоційні стани сприяють природним регенеративним процесам організму.
- § Можливість навчити технікам самостійного створення позитивних емоційних станів, щоб мати благотворний вплив на здоров'я
- § Покращення спостерігалися в кількох групах пацієнтів